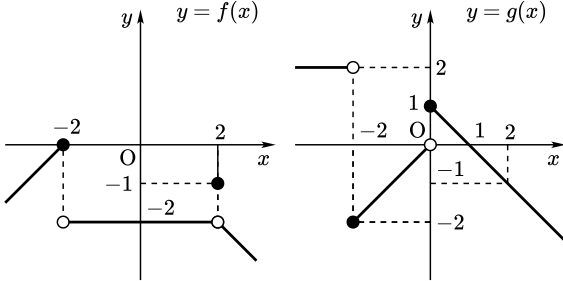


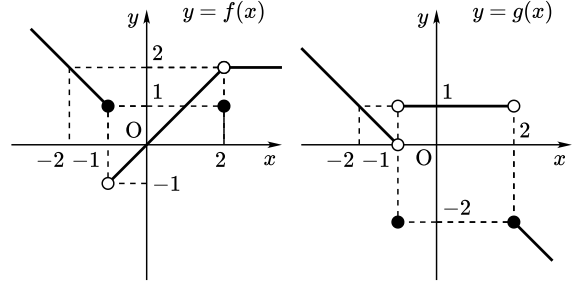


1. 함수 $y = f(x)$ 와 $g(x)$ 가 다음 그림과 같을 때,
다음 문제를 푸시오.



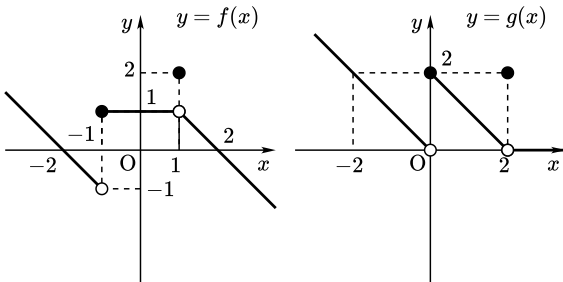
- (1) 함수 $f(g(x))$ 는 $x = -2$ 에서 연속인지 조사하시오.
(2) 함수 $g(f(x))$ 는 $x = 2$ 에서 연속인지 조사하시오.

3. 함수 $y = f(x)$ 와 $g(x)$ 가 다음 그림과 같을 때,
다음 문제를 푸시오.



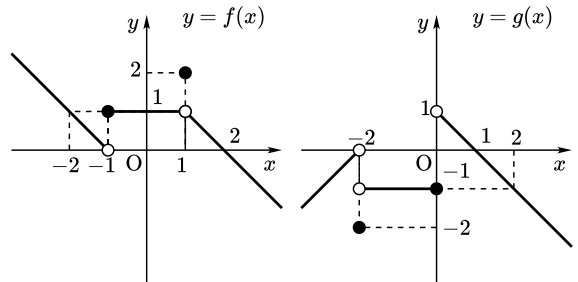
- (1) 함수 $f(g(x))$ 는 $x = 2$ 에서 연속인지 조사하시오.
(2) 함수 $g(f(x))$ 는 $x = -1$ 에서 연속인지 조사하시오.

2. 함수 $y = f(x)$ 와 $g(x)$ 가 다음 그림과 같을 때,
다음 문제를 푸시오.



- (1) 함수 $f(g(x))$ 는 $x = 2$ 에서 연속인지 조사하시오.
(2) 함수 $g(f(x))$ 는 $x = -1$ 에서 연속인지 조사하시오.

4. 함수 $y = f(x)$ 와 $g(x)$ 가 다음 그림과 같을 때,
다음 문제를 푸시오.



- (1) 함수 $f(g(x))$ 는 $x = -2$ 에서 연속인지 조사하시오.
(2) 함수 $g(f(x))$ 는 $x = 1$ 에서 연속인지 조사하시오.